

mindray

CL-2600i

Sistema de inmunoensayo de quimioluminiscencia

Confiable y accesible



CL-2600i

Sistema de inmunoensayo de quimioluminiscencia

Empoderamos a los laboratorios de volumen medio gracias a resultados confiables y un aumento de la eficiencia operativa



Espacio <math>< 1 \text{ m}^2</math> con un rendimiento de **240 pruebas/hora**

Integrable con analizadores químicos altamente compactos



Tecnología de muestreo FS y lavado al vacío en cascada para garantizar resultados precisos



- Los calibradores y controles listos para usar y el diseño sin mantenimiento diario mejoran **enormemente la eficiencia operativa**
 - Los módulos de larga duración garantizada y el diseño de bajo consumo reducen efectivamente los costos de uso
-

Compacto

- Gran capacidad en poco espacio
- Integrable con analizadores químicos

Sin preocupaciones

- Muestreo FS (muestreo de escena completa)
- 85 grupos de sensores

Fácil de usar

- Calibradores y controles listos para usar
- No requiere mantenimiento diario



Compacto

Espacio
< 1 m²

Con el período de ausencia
más prolongado
5_H

Carga ininterrumpida de
todos los consumibles



70 posiciones de muestra
Respuesta de 1 minuto a muestras STAT



Compacto

Espacio
< 1 m²

Con el período de ausencia
más prolongado
5_H



Módulo de carga de cubetas a granel con
una capacidad máxima de 1200 cubetas



25 posiciones de reactivos
con refrigeración de 2 - 8 °C

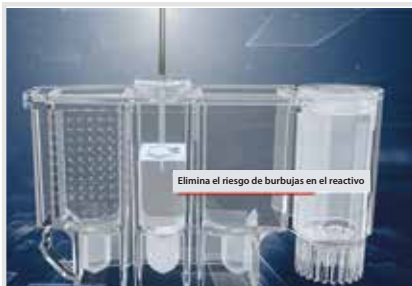
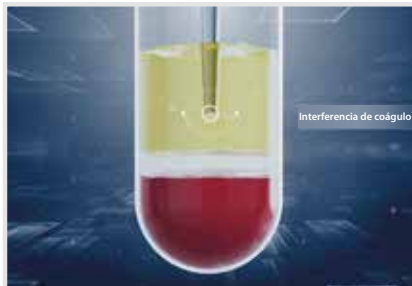


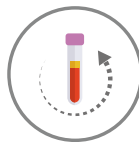
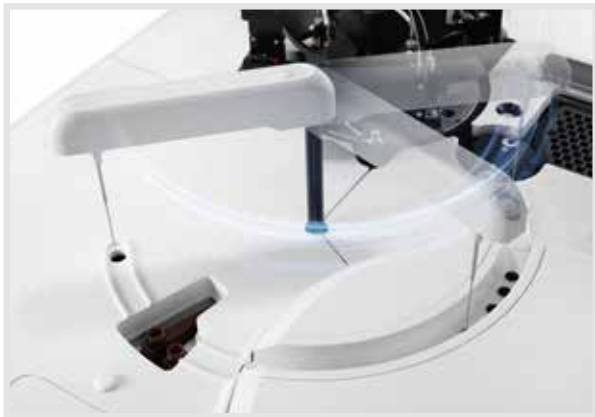
Sin preocupaciones



Muestreo FS

El muestreo FS puede identificar contenedores de muestras según bases de datos y algoritmos, lo que aumenta la precisión de la aspiración de la muestra.





Lavado al vacío en cascada de 360°

El lavado al vacío en cascada de 360° y el lavado reforzado eliminan el arrastre de muestra $< 0,1$ ppm



Monitoreo del analizador en tiempo real

Separación magnética

Sonda (nivel de líquido)

Carga de muestra

Incubación

Cargador de cubetas a granel

Carrusel de reactivos



Fácil de usar

No requiere mantenimiento diario

Mantenimiento regular de otros instrumentos

- Mantenimiento diario
- Mantenimiento semanal
- Mantenimiento mensual

VS

mantenimiento del CL-2600i

0

mantenimiento

Módulos duraderos garantizados



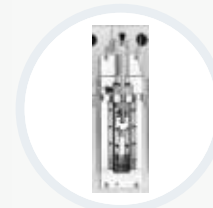
Sistema de transporte de cubetas



Cargador de cubetas a granel



Separación magnética



Jeringa de inyección

Búfer de lavado concentrado

Admite módulo incorporado, lo que reduce los costos de transporte e inventario



Diseño de interfaz de software patentado



Posibilidad de integración

Integrable con analizadores químicos altamente compactos

BS-600M + CL-2600i

Integrado a

M680

🕒 600 T/H CC + 240 T/H IA

📦 2,2 m²



BS-1000M + CL-2600i


Integrado a

M980

🕒 1000 T/H CC + 240 T/H IA

📦 2,6 m²

Menú de pruebas

Tiroides		Fertilidad		Metabólico óseo		Diabetes
 <p>FT3 FT4 T3 T4 TSH Anti-Tg Anti-TPO Tg rT3 TRAb</p>	<p>Enfermedad infecciosa</p> <p>Combo VIH HBsAg Anti-HBs HBeAg Anti-HBe Anti-HBc Anti-VHC Anti-TP (sífilis) IgM VHA* IgG VHE* IgM VHE* Anti-VHA*</p>	 <p>β-HCG total FSH LH Prolactina Estradiol Estriol TESTO PROG AMH TESTO libre* 17-OH PROG* SHBG*</p>	<p>Marcador tumoral</p> <p>CEA CA242 AFP CA125 NSE CA15-3 PG I CA19-9 PG II SCCA HE4 CA50 PSA libre PSA total CYFRA 21-1 CA72-4 ProGRP PIVKA-II G-17 AFP-L 3 %* IgG Hp* S100*</p>	 <p>PTH intacta Calcitonina Vitamina D total</p>	<p>Cardíaco</p> <p>CK-MB Mioglobina Troponina I BNP hs-cTnI NT-proBNP</p>	 <p>DM</p> <p>Insulina Péptido C</p>
 <p>Función adrenal</p> <p>DHEA-S Cortisol ACTH</p>	<p>Fibrosis de Hígado</p>  <p>Laminina Ácido hialurónico PIIINP Colágeno IV</p>	<p>COVID-19</p> <p>IgG SARS-COV-2 IgM SARS-COV-2 IgG SARS-COV-2 S-RBD Anticuerpo neutralizante SARS-COV-2</p>	<p>ToRCH</p>  <p>Toxo IgG Toxo IgM Rubéola IgG Rubéola IgM CMV IgG CMV IgM HSV-1/2 IgG HSV-1/2 IgM HSV-1 IgG HSV-2 IgG TOXO IgG Avidéz CMV IgG Avidéz</p>	<p>Anemia</p>  <p>Ferritina Vitamina B12 Folato RBC Folato</p>	<p>EH</p> <p>Renina Aldosterona</p>	
<p>Inflamación</p>  <p>Procalcitonina IL-6 sCD14-ST</p>	<p>DS</p> <p>Tamizaje SD PAPP-A* β-HCG libre*</p>	<p>Hormona de crecimiento</p> <p>GH* IGF-1* IGFBP-3*</p>	<p>Hipertensión</p>			

*: En desarrollo

CL-2600i

Sistema de inmunoensayo de quimioluminiscencia

Especificaciones técnicas

Información general

Rendimiento	Hasta 240 pruebas/hora
Principio de medición	Plataforma de partículas superparamagnéticas micrométricas con reactivos marcados con fosfatasa alcalina (ALP) y sustrato AMPPD

Montaje de la muestra

Alimentador de muestras	Carga y descarga continua de muestras
Rack para muestras	10 posiciones por rack
Capacidad de muestras	Hasta 70 muestras en un lote
Sonda para muestras	Sonda de acero, detección de nivel de líquido, detección de coágulos, protección horizontal y vertical contra colisiones
Volumen de la muestra	10 ~ 200 μ l, con incrementos de 1 μ l
Dilución de la muestra	Dilución automática con 1:2 ~ 1:80

Montaje de reactivos

Disco de reactivos	25 posiciones de reactivos, carga continua, mezclados en tiempo real de partículas magnéticas
Sistema de refrigeración	2 ~ 8 °C
Paquete de reactivos	50 pruebas, 100 pruebas
Escaneo de reactivos	Lector de código de barras incorporado/externo
Sonda de reactivos	Sonda de acero, detección de nivel de líquido, detección de burbujas, detección de coágulos, protección horizontal y vertical contra colisiones
Volumen de reactivo	10 ~ 200 μ l, con incrementos de 1 μ l

Sistema de sustratos

Frasco de sustratos	300/500 pruebas por frasco, perforación inferior
Carga de sustratos	Carga continua durante las pruebas

Unidad de separación magnética

Montaje de separación	Separación magnética de 4 fases
Precisión de temperatura	37 \pm 0,3 °C

Sistema de Medición y reacción

Modo de detección	Recuento de fotones
Detector de señales	Contador de fotones por fotomultiplicador (PMT)

Calibración PMT	Módulo de referencia LED
Precisión de temperatura	37 \pm 0,3 °C
Unidad de mezcla	Mezclado con vórtex sin contacto
Cubeta	Cubeta de plástico desechable
Carga de cubetas	Carga continua por vaciado de cubetas

Condiciones de operación

Fuente de alimentación	220 V ~ 240 V (\pm 10 %), 50 Hz/60 Hz (\pm 1 Hz) 110 V ~ 127 V (\pm 10 %), 50 Hz/60 Hz (\pm 1 Hz)
Potencia de entrada	1650 VA
Humedad relativa	HR 35 % ~ 80 %, sin condensación
Dimensiones	1145 mm x 873 mm x 1225 mm (ancho x profundidad x alto)
Peso	320 kg
Altitud/Altura	-400 m ~ 3000 m

Posibilidad de integración

Se puede integrar con BS-600M o BS-1000M